

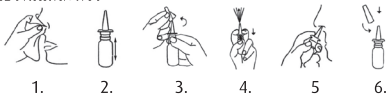


ช่วยขจัดไวรัส*

*กลไกการออกฤทธิ์เชิงกายภาพ

กลไกการออกฤทธิ์: เมื่อพ่น ซินุลาน ฟอรัท เอ็กซ์เพรส ในรูจมูก ซินุลาน ฟอรัท เอ็กซ์เพรส จะสร้างแผ่นฟิล์มแบบมีแรงต้านและแรงดันออกโมดิกที่ไม่ก่อให้เกิดการระคายเคืองขึ้นมาปกคลุมทั่วพื้นผิวของโพรงจมูกเพื่อปกป้องเยื่อจมูกโดยแผ่นฟิล์มนี้จะดูดซับของเหลวชนิดไฮโดรโฟบิกจากเยื่อจมูกส่วนลึก และทำให้เกิดการไหลของเหลวไฮโดรโฟบิกจากเยื่อจมูกสู่ภายนอก ซึ่งกลไกการออกฤทธิ์นี้จะช่วยดักจับและช่วยขับสิ่งปนเปื้อนที่อยู่ในโพรงจมูกออก เช่น โมเลกุลของโปรตีนที่ลอยอยู่อย่างอิสระ อนุภาคของไวรัสและแบคทีเรียหลุดออกมา และทำให้การคัดแน่นของช่องจมูกลดลง นอกจากนี้แรงดันออกโมดิกยังช่วยเปิดและทำความสะอาดโพรงไซนัส ทำให้ความดันภายในโพรงไซนัสลดลงและรู้สึกปวดศีรษะ แผ่นฟิล์มของ ซินุลาน ฟอรัท เอ็กซ์เพรสยังสามารถปกป้องพื้นผิวของโพรงจมูกจากความแห้ง การระคายเคือง และการรุกรานจากภายนอกได้ ด้วยกลไกการทำงานแบบเฉพาะที่ จึงสามารถออกฤทธิ์ได้ในทันทีโดยไม่ถูกดูดซับเข้าไปในร่างกาย ทั้งยังช่วยบรรเทาอาการได้อย่างรวดเร็ว ผลศึกษาทางคลินิกแสดงให้เห็นถึงประสิทธิภาพในการลดอาการคัดจมูกและอาการทั่วไปของไซนัสอักเสบ ดังนั้นจึงช่วยลดความจำเป็นในการใช้ยาปฏิชีวนะลงได้อีกด้วย

1. สักน้ำมูกและทำความสะอาดโพรงจมูกก่อนใช้
2. เขี่ยขี้ตาออกให้ทุกครั้ง
3. เปิดฝาออก
4. กดหัวพ่นลงเพื่อพ่นสเปรย์หนึ่งหรือสองครั้งจนกว่าจะมีละอองละเอียดของผลิตภัณฑ์พุ่งออกมา
5. สอดปลายหัวพ่นเข้าไปในรูจมูกข้างหนึ่ง กดหัวพ่นลง เพื่อพ่นสเปรย์เข้าไปในโพรงจมูก 2-3 ครั้ง พร้อมกับหายใจเบาๆ ทำซ้ำอีกครั้งในรูจมูกอีกข้าง
6. ทำความสะอาดปลายหัวพ่นด้วยกระดาษทิชชูและปิดฝาขวดหลังการใช้งานแต่ละครั้ง



ขนาดการใช้มากที่สุด คือ 3 ครั้ง/วัน

ข้อควรระวัง: ซินุลาน ฟอรัท เอ็กซ์เพรส เป็นผลิตภัณฑ์สำหรับใช้เฉพาะที่ เพื่อฉีดพ่นในโพรงจมูกเท่านั้น โปรดอ่านคำแนะนำในการใช้ตามข้อบ่งชี้และปฏิบัติตามคำแนะนำอย่างเคร่งครัด ควรล้างมือก่อนการใช้งานเพื่อลดความเสี่ยงจากการติดเชื้อที่อยู่นานฝ่ามือ ผลิตภัณฑ์แต่ละขวดใช้สำหรับผู้ป่วยหนึ่งคนเท่านั้น เนื่องจากซินุลาน ฟอรัท เอ็กซ์เพรสทำงานด้วยหลักการออสโมซิสจึงอาจทำให้เกิดความรู้สึกเสียวแปลบเล็กน้อยในช่วง 10-15 นาทีแรกหลังใช้ผลิตภัณฑ์ อย่างไรก็ตามหากมีอาการระคายเคืองอย่างรุนแรงหรือมีอาการคงอยู่เป็นระยะเวลานาน แนะนำให้หยุดใช้ผลิตภัณฑ์ทันที เนื่องจากท่านอาจแพ้ส่วนผสมบางอย่างได้อย่างหนึ่งในผลิตภัณฑ์ โดย ซินุลาน ฟอรัท เอ็กซ์เพรส จะออกฤทธิ์ภายใน 10-15 นาทีหลังการใช้งาน และจะทำให้มีน้ำมูกไหลออกมา หลังจากการใช้งาน ห้ามใช้ ซินุลาน ฟอรัท เอ็กซ์เพรส ซ้ำอีกครั้งและห้ามใช้ผลิตภัณฑ์สำหรับรักษาอาการทางจมูกอื่นๆ ในช่วงเวลานี้ น้ำมูกอาจยังคงพบอยู่ได้นาน 4-6 ชั่วโมง ขึ้นอยู่กับความรุนแรงของอาการเริ่มต้น หากอาการยังไม่ดีขึ้น

ช่วยให้อุณหภูมิร่างกายใน 15 นาที

ข้อบ่งใช้: ใช้ในการรักษาอาการจมูกอักเสบ โพรงจมูกและไซนัสอักเสบ และอาการคัดจมูก

ช่วยลดอาการคัดจมูกแทบจะในทันที
สเปรย์สำหรับพ่นทางจมูก
ปริมาณ 15 มิลลิลิตร
(พ่นได้ประมาณ 125 ครั้ง)

เอกสารข้อมูลผลิตภัณฑ์

ภายใน 14 วันหลังจากใช้ ซินุลาน ฟอรัท เอ็กซ์เพรส ควรปรึกษาศัลการทางการแพทย์ ในกรณีมีอาการเยื่อและ/หรือมีไข้ ควรปรึกษาเภสัชกรหรือแพทย์ ไม่ควรใช้ ซินุลาน ฟอรัท เอ็กซ์เพรส ติดต่อกันนานเกิน 30 วัน

การเก็บรักษา: เก็บให้พ้นจากมือและการมองเห็นของเด็ก เก็บในที่อุณหภูมิห้อง ห้ามแช่เย็นหรือแช่แข็ง ห้ามใช้หลังวันหมดอายุที่ระบุไว้ ห้ามใช้หลังเปิดใช้ครั้งแรกไปแล้วมากกว่า 30 วัน หรือหากขวดบรรจุภัณฑ์ชำรุดเสียหาย

ส่วนประกอบ: Aqua, Glycerol (26.14%), Hydroxypropylcellulose, and association of essential oils of *Eucalyptus globulus*, *Mentha piperita*, *Rosmarinus officinalis* and *Thymus satureioides*.

การเกิดอันตรายกิริยา: เนื่องจากส่วนประกอบของ ซินุลาน ฟอรัท เอ็กซ์เพรสและกลไกการออกฤทธิ์แบบเฉพาะที่ จึงไม่พบว่ามีโอกาสในการเกิดอันตรายกิริยาที่ใช้รักษาในระบอบร่างกาย ห้ามให้ร่วมกับการรักษาทางจมูกแบบเฉพาะที่ในช่วง 15 นาทีก่อนและหลังการใช้ ซินุลาน ฟอรัท เอ็กซ์เพรส

ข้อห้ามใช้: โปรดตรวจดูรายชื่อส่วนประกอบของ ซินุลาน ฟอรัท เอ็กซ์เพรส และห้ามใช้หากพบว่ามีการแพ้ส่วนประกอบในผลิตภัณฑ์ ซินุลาน ฟอรัท เอ็กซ์เพรส แม้ว่าสารประกอบที่ใช้เตรียมผลิตภัณฑ์นี้จะได้มาจากสารประกอบอาหารและใช้ในปริมาณที่น้อยมาก แต่เนื่องจากไม่ใช่ข้อมูลจำเพาะที่เพียงพอ จึงไม่แนะนำให้ใช้ผลิตภัณฑ์นี้ในเด็กอายุต่ำกว่า 12 ปี ในผู้ป่วยโรคหอบหืด ไซนัสอักเสบจากเชื้อราหรือภูมิแพ้ และในผู้ที่มีการติดเชื้อทางเดินหายใจอย่างรุนแรง สำหรับผู้ตั้งครรภ์หรืออยู่ระหว่างการให้นมบุตรควรปรึกษาบุคลากรทางการแพทย์ก่อนใช้ผลิตภัณฑ์นี้

ผลข้างเคียง: ซินุลาน ฟอรัท เอ็กซ์เพรส ไม่ก่อให้เกิดอันตรายหากผลออกฤทธิ์เข้าไปให้ผลเสียอย่างมีผลต่อดวงตา ในกรณีที่ระคายเคืองของผลิตภัณฑ์เข้าดวงตาให้ล้างออกด้วยน้ำสะอาด หากเกิดการแพ้ขึ้นภายในไม่กี่นาทีหลังการใช้ ซินุลาน ฟอรัท เอ็กซ์เพรส (ระคายเคืองมาก รู้สึกแสบร้อน บวม เป็นต้น) ให้หยุดใช้ผลิตภัณฑ์ทันทีและสวนล้างจมูกด้วยน้ำสะอาด หากจำเป็นอาจปรึกษาผู้เชี่ยวชาญทางการแพทย์ หากเกิดอาการข้างเคียงแบบรุนแรงภายหลังการใช้ ซินุลาน ฟอรัท เอ็กซ์เพรสโปรดแจ้งผู้ผลิต / ผู้จัดจำหน่ายและหน่วยงานที่เกี่ยวข้องทันที

ผลิตภัณฑ์ (รวมถึงบรรจุภัณฑ์) สามารถกำจัดทิ้งแบบเดียวกับขยะทั่วไปได้

ผู้ผลิต:

VITROBIO SAS, ZAC DE LAVAU, 63500 ISSOIRE, FRANCE

ผลิตในประเทศฝรั่งเศส

เอกสารเวอร์ชัน/ครั้งที่แก้ไข: NHE B6-0221

ผู้นำเข้า:

บริษัท สตาตา (ประเทศไทย) จำกัด
เลขที่ 8 อาคารทิวน์ ชั้นที่ 8 ห้องเลขที่ 5 ซอยสุขุมวิท 40
ถนนสุขุมวิท แขวงพระโขนง เขตคลองเตย กรุงเทพฯ 10110
อีเมล: stada@stadathailand.com โทร 0-2059-7420-23



**RELEASE SINUS
IN 15 MINUTES**

Information leaflet

INDICATION: For the treatment of rhinitis, rhinosinusitis and nasal congestion.

**Decongests the nose nearly instant
15 ml nasal spray (approx. 125 sprays)**

MODE OF ACTION: When sprayed on the nasal mucosa, Sinulan Express Forte forms a resistant, osmotic yet non-irritant protective film over the nasal surface. This film attracts hypotonic liquid from the deeper parts of the mucosa and creates a stream of hypotonic fluid from the inside outwards. This mechanical mode of action detaches and drains the contaminants present in the nasal cavity including free-floating protein molecules, virus particles and bacteria, and decongests the nasal passage. The osmotic pressure also helps to open & clean the sinuses, thereby reducing intra-sinus pressure and pain. The film formed by Sinulan Express Forte protects the nasal surface from dryness, irritation and external aggressions. This exclusively topical, mechanical and instant mode of action acts locally without being absorbed in the body and helps provide quick relief. Clinical results show noticeable reduction in nasal congestion and general sinusitis symptoms, thereby reducing the need for antibiotics.

DIRECTIONS:

- 1 - Blow your nose thoroughly before using the product
- 2 - Shake the bottle
- 3 - Remove the protective cap
- 4 - Press the sprayer once or twice until a fine mist of product appears
- 5 - Insert the nozzle into one nostril and press on the sprayer to apply 2-3 sprays in each nostril
- 6 - Clean the nasal insert with tissue paper and close the bottle with the cap after each use

Children will need the help of an adult.



Apply 3-4 times per day maximum, until complete recovery.

PRECAUTIONS: Sinulan Express Forte is for topical use in the nasal cavity only. Read the instructions leaflet carefully before use. Respect the directions. Wash hands before use. To reduce risk of cross infection, each tube must be used by one patient only. The mode of action of Sinulan Express Forte is due to instant osmosis and may induce slight tingling within the first 10-15 minutes following each product application. However, if the irritation is too strong or persists for a long period of time, we recommend that you stop using the product as you may be allergic to one of the ingredients used to prepare Sinulan Express Forte. Sinulan Express Forte acts within 10-15 minutes after application with a significant nasal discharge. Do not reapply Sinulan Express Forte or use any other nasal treatment during this time. The nasal discharge can last up to 4-6 hours depending on the severity of the initial nasal congestion. Seek medical advice if the symptoms persist with no improvement after 7 days of use of Sinulan Express Forte.

STORAGE: Keep out of reach and sight of children. Store at room temperature. Do not refrigerate or freeze. Do not use after the expiry date, more than 30 days after 1st use, or if the container is damaged.

COMPOSITION: Aqua, Glycerol (26.14%), Hydroxypropylcellulose, and association of essential oils of *Eucalyptus globulus*, *Mentha piperita*, *Rosmarinus officinalis* and *Thymus satureioides*.

INTERACTIONS: Due to Sinulan Express Forte composition and to its mechanical & topical mode of action, the probability of interaction with any systemic treatment is unlikely. Do not apply any other topical nasal treatment 15 minutes before or after the use of Sinulan Express Forte.

CONTRAINDICATIONS: Check the Sinulan Express Forte composition and do not use if you are sensitive or allergic to any of the ingredients. Although all the ingredients used to prepare this product are derived from food ingredients and used in very small quantities, in the absence of sufficient specific safety data, we do not recommend the use of this product in children below the age of 12 and in patients suffering from asthma, rhinosinusitis of fungal or allergic origin and in cases of severe respiratory conditions. We recommend asking for medical advice before using this product during pregnancy and breastfeeding.

SIDE EFFECTS: Sinulan Express Forte is not dangerous if swallowed. Avoid contact with the eyes. In case of contact, flush thoroughly with water. If you observe any type of allergic reaction in the minutes following Sinulan Express Forte application, cease using Sinulan Express Forte and flush your nose thoroughly with clear fresh water, and if necessary, consult a medical professional. If you notice any serious incidents due to the use of Sinulan Express Forte, please notify immediately the manufacturer/distributor and national competent authorities.

The packaging (including the container) can be disposed of as household waste after use.

Leaflet version/revision: NHE b4-0120

MANUFACTURER

 VITROBIO SAS, ZAC de Lavour, 63500 Issoire, France

MADE in France

Marketing authorization holder/Importer:

STADA (Thailand) Co., Ltd, 8 T One Building, 18th Floor, Unit 5, Soi Sukhumvit 40, Sukhumvit Road, Phra-khanong, Klongtoei, Bangkok 10110 Thailand

E-mail: stadaasiapv@stada.com.hk

Tel: +66 2059 7420

